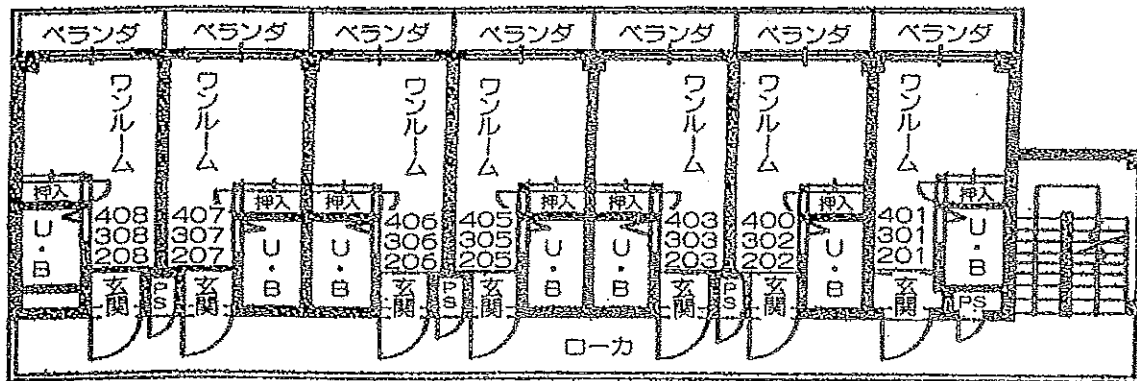
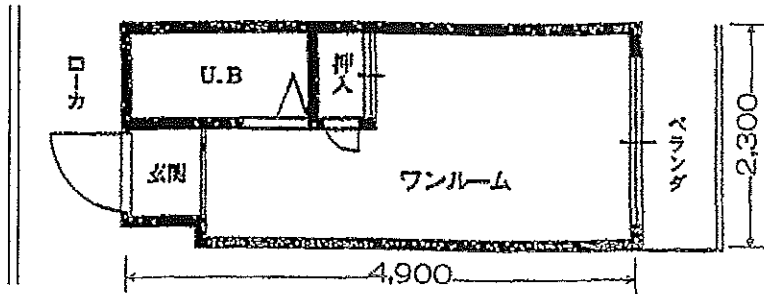
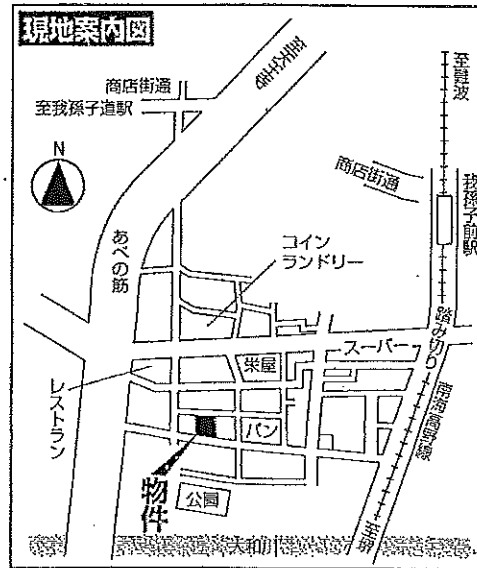


エンブレム トキワ(東棟;バルコニー東向き)



物件種目	貸マンション
最寄駅	南海高野線「我孫子前」
間取りタイプ	ワンルーム
賃料	相談
礼金	

物件所在地	大阪市住吉区遠里小野7丁目4-24 遠里小野7丁目20番地20番 (地番)	
交通	南海高野線「我孫子前」 徒歩 7分	
建物名	エンブレムトキワ	
構造・規模	鉄骨造 5階建	
使用部分積	11.27 m ²	バルコニー 2.3 m ²
間取内訳	ワンルーム	
築年月	平成元年1月	契約期間 2年
管理費等	円/月	
駐車場	無	駐車賃料 円/月
現況	空家	入居日 即時
本体設備	電気 都市ガス 上・下水道 自転車置場	
各戸設備	エアコン ミニキッチン	
備考	A棟 エンブレムトキワ 30戸 指定賃貸保証(保証人なし)相談 指定火災保険加入要	
会員番号		物件番号

2・3・4階 平面図 (1階・5階も間取は全て同じ) ※ 弊社休日案内時には前もってご連絡下さい! (下記参照)

■万一成約済の場合はあしからずご了承下さい。 ■図面と現況が相違する場合は現況優先とさせていただきます。

大阪府知事免許 (6) 第 30497 号

株式会社常盤システムコーポレーション
(営業時間)9:00~18:00 (休日)第2土・日・祝日

〒540-0028 大阪市中央区常盤町1-4-12 1階

TEL 06-6942-0728

FAX 06-6941-0420

取引懇談
代理
情報公開日

広告料



物件番号